

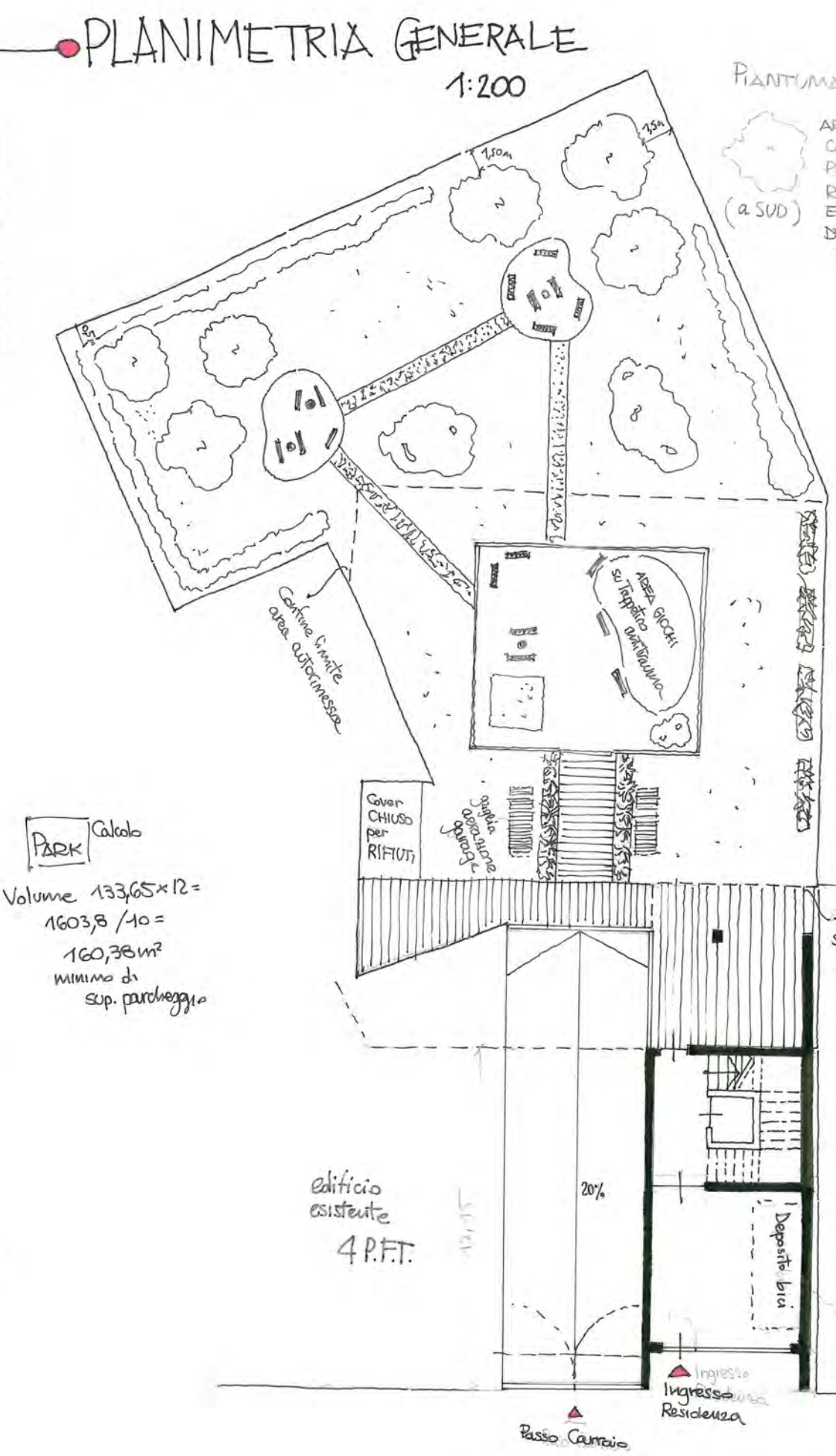
NUOVO EDIFICIO RESIDENZIALE

DATI DI PROGETTO

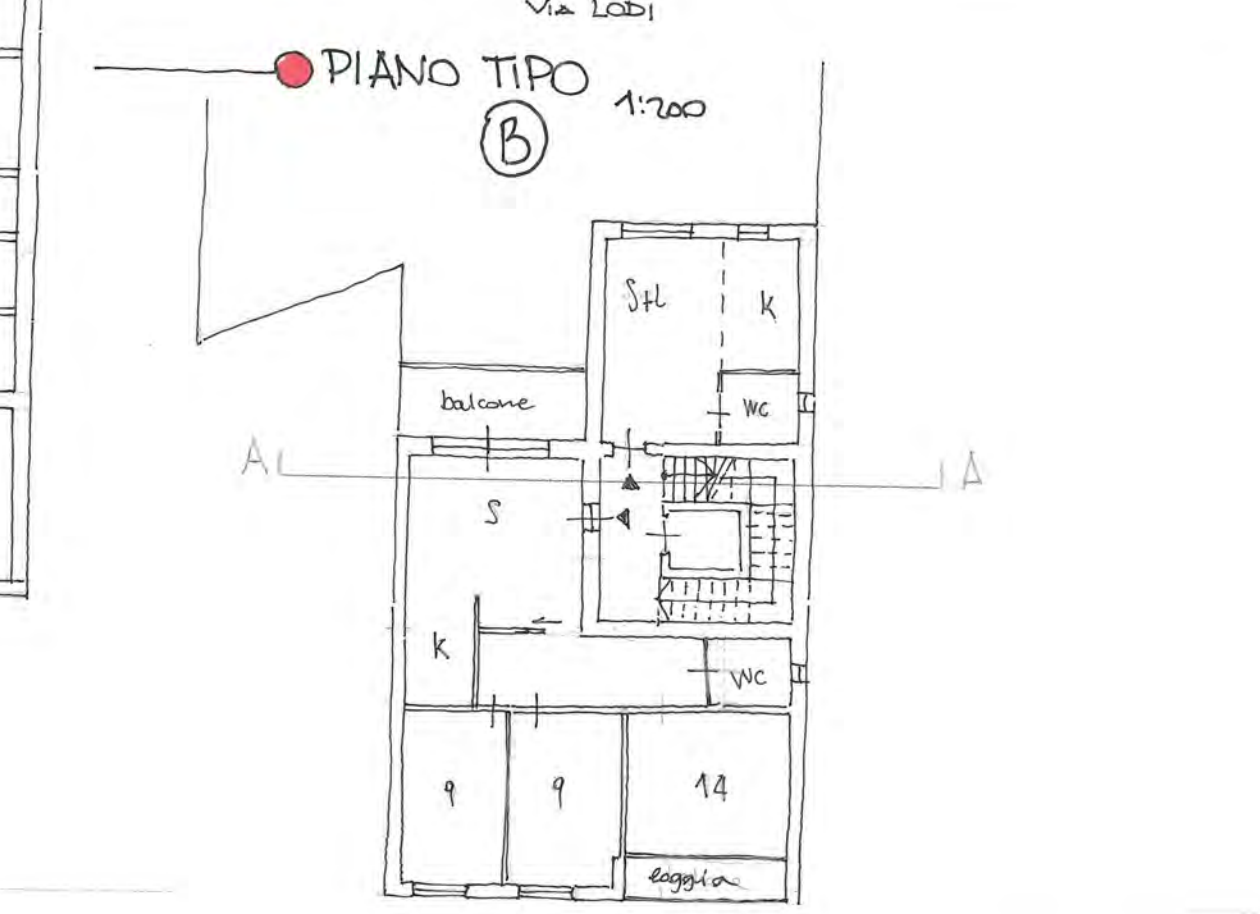
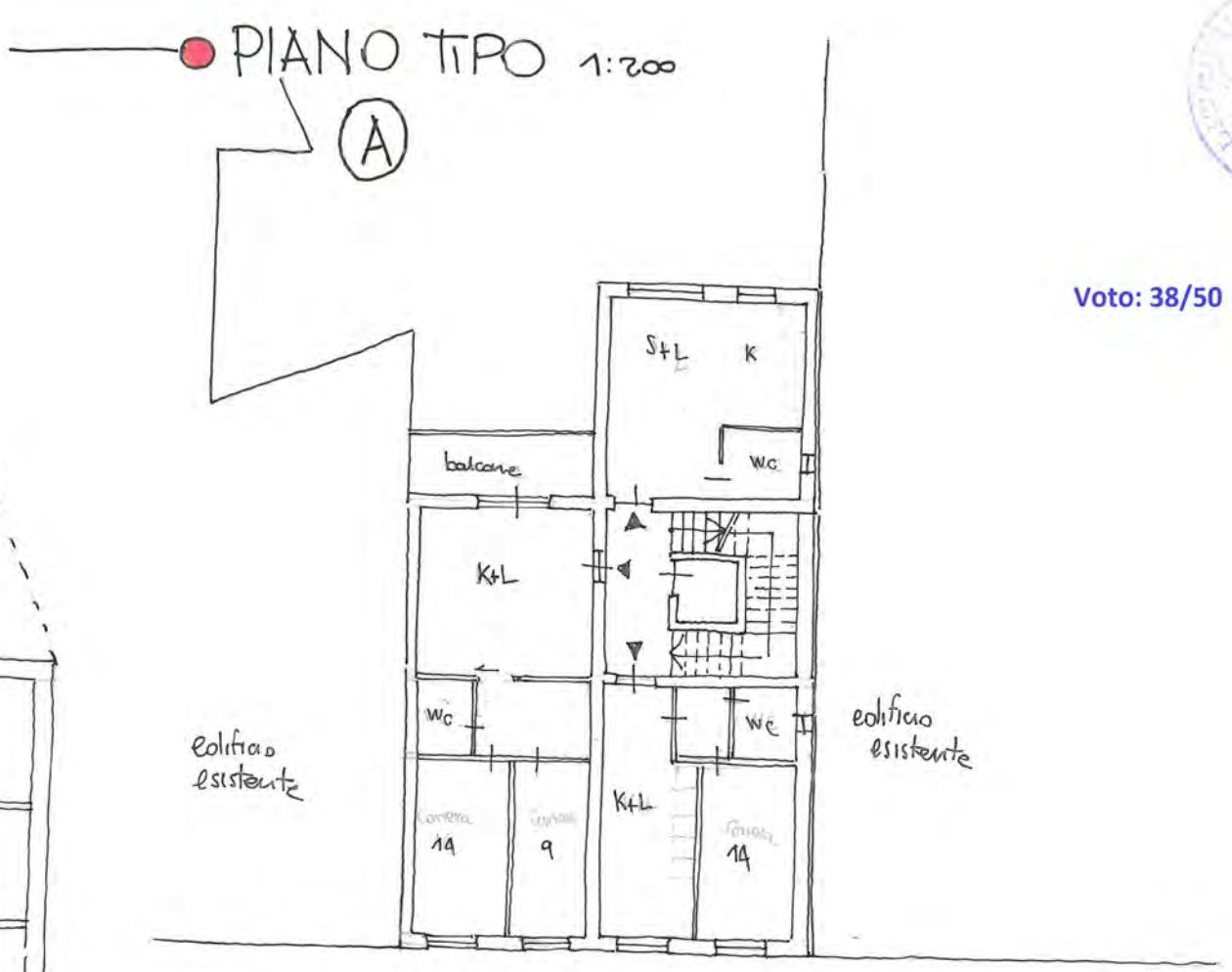
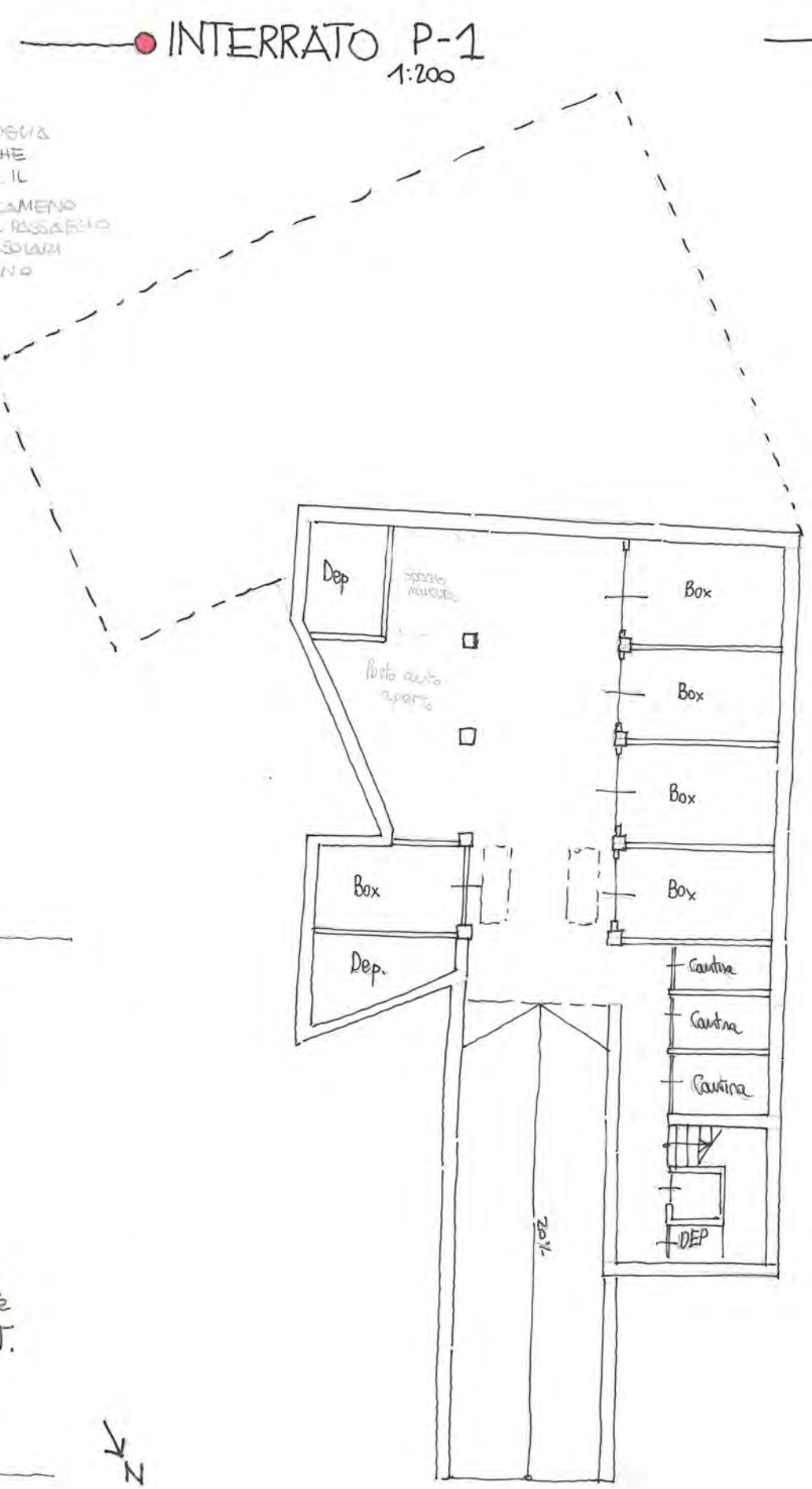
Sup. Netta Lotto = mq 709,71
 SLP edificabile = mq 958,10
 Altezza max V.Lodi = m. 18,00
 Sup. parcheggio : 1/10 Volume progetto Verde = 50% della sup. sgombra progetto di cui 20% su terrapieno
 Deposito biciclette : SLP progetto x 1/1
 Locale Rifiuti : SLP progetto x 0,005
 Indice territoriale = 1,35 mq/mq secondo PRG

NORMATIVA DI RIFERIMENTO

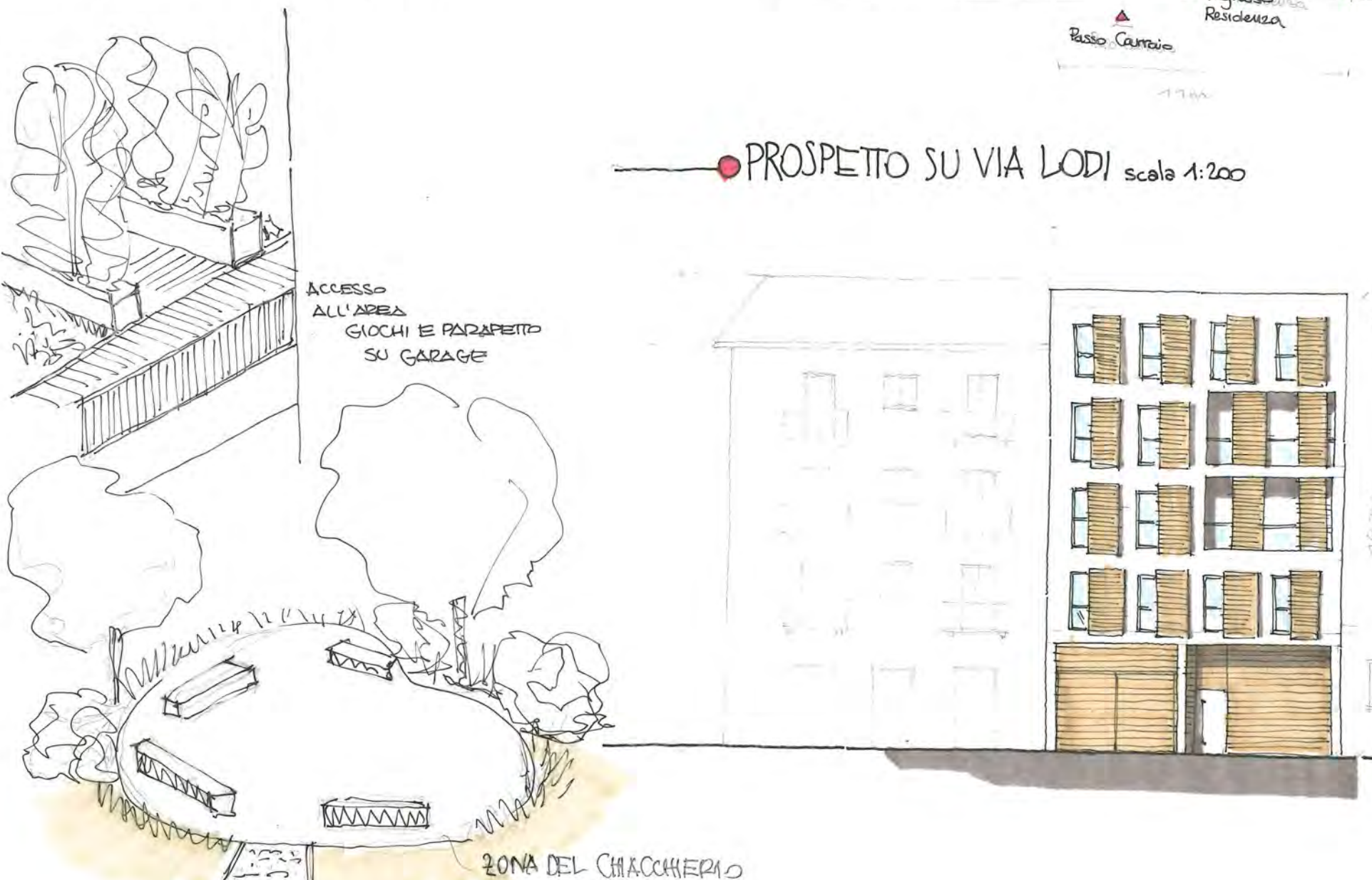
- Legge Tognoli PARK 1 mq per ogni 10mq
- Superfici Minime DM. 5.07.75 + R.E. Ambienti
- Legge Contenimento Energetico Ex legge 10 / L.R. 28.05.2007
- Distacchi codice Civile + R.E.
 Confini = 3 m dal confine o 5 secondo R.E.
 Piantumazioni 0,5m → piccoli arbusti
 1,5m → medi arbusti
 20 m → arbusti alti
- Barriere Architettoniche L.13/89 - DM 236 del 14.06.1989
 abbattimento barriere archit.
 Prescrizioni per garantire abitabilità, accessibilità, visitabilità
- Superfici aerilluminanti 1/6 della superficie



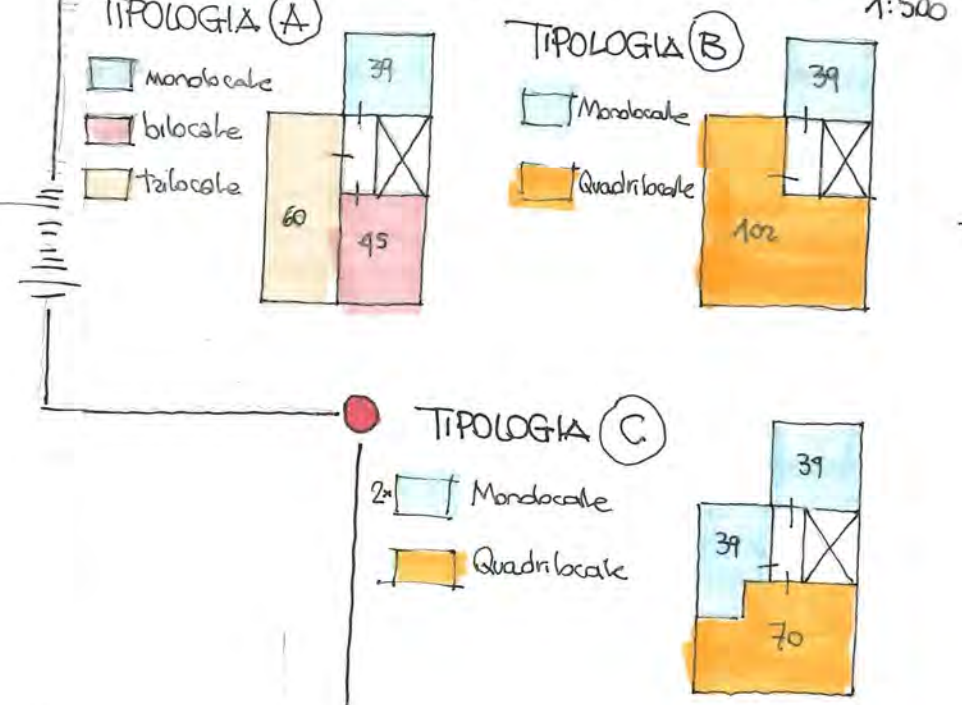
PARK Calcolo
 Volume 133,65 x 12 = 1603,8 / 10 = 160,38mq minimo di sup. parcheggio



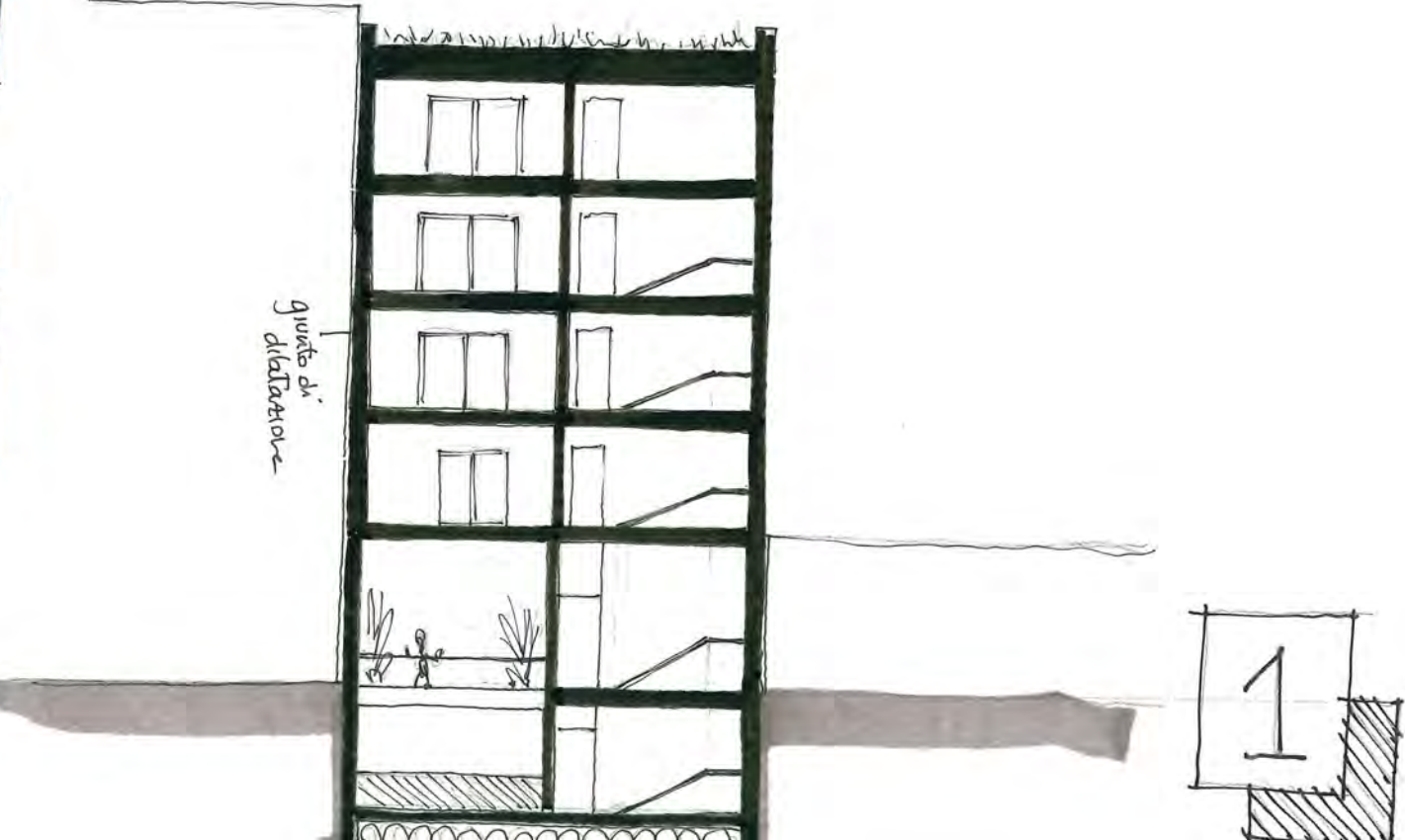
PROSPETTO SU VIA LODI scala 1:200



UNITA' ABITATIVE - STUDIO 1:500

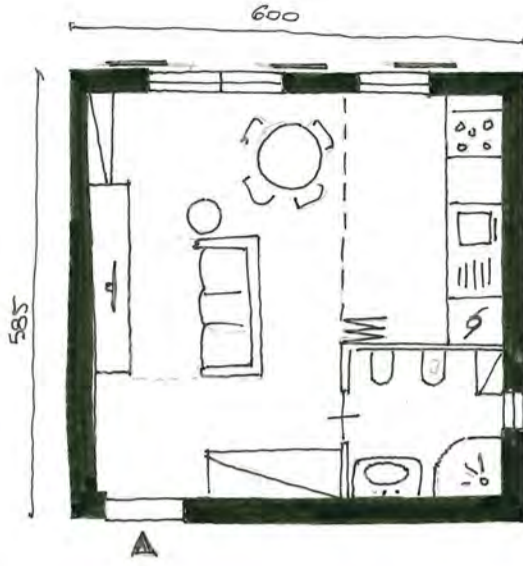


SEZIONE TRASVERSALE A-A

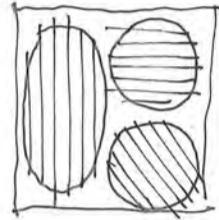


NUOVO EDIFICIO RESIDENZIALE

PIANTA AL 100



SISTEMA DISTRIBUTIVO



- SERVIZI
- CUCINA / ZONA GIORNO
- SOGGIORNO + LETTO

DETTAGLIO COSTRUTTIVO

1:20

