

RISTORANTE "ESPERIENZIALE" TAV. 1

RICHIESTE

- pochi clienti
- ZONA ACCOGLIENZA
- SOMMINISTRAZIONE
- DEGUSTAZIONE VINI
- BARI
- WC/MS
- SPAZI ACCESSORI

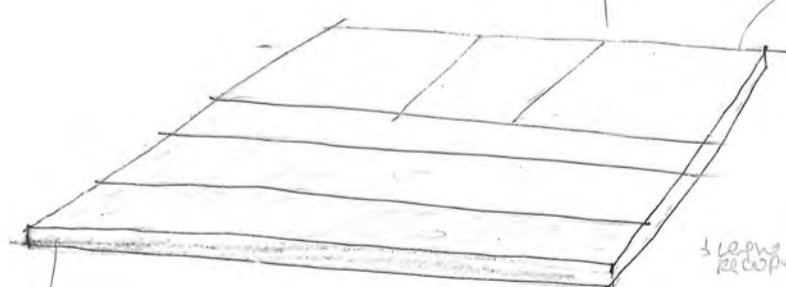
VALUTARE POSSIBILITÀ di UFFICIO SU SOPPALCO

DATI E REQUISITI

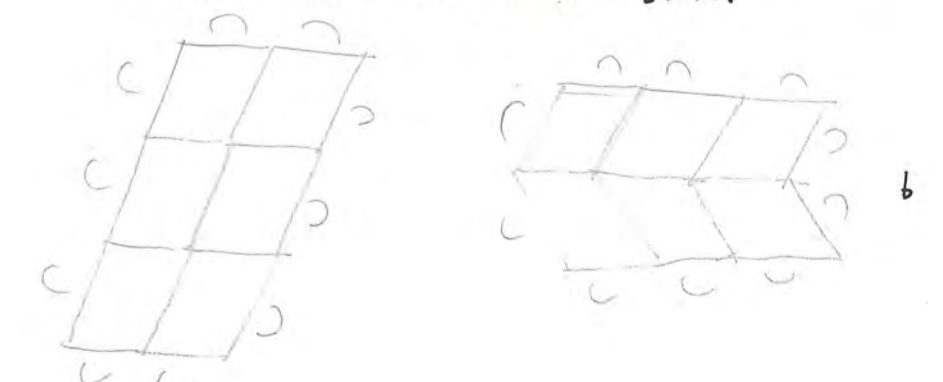
- SUP TOTALE 157 mq
- TOTALE COPERTI A SERVIZIO = 20 p

VALUTAZIONE SOPPALCO

Considerando l'ALTEZZA minima perché possa essere considerato ABITABILE 2.70 m e DATA L'ALTEZZA MASSIMA del locale di 4.80 m, LE SCELTE PROGETTUALI NON COMPLICANO L'UTILIZZO di UN SOPPALCO.



- ### LEGENDA ARREDO
- (a) STRUTTURA IN FERRO - SMONTABILE - A SOSTEGNO di ILLUMINAZIONE
 - (b) TAVOLI AD INCASTRO MASCHIO-FEMMINA PER DIVERSE COMPOSIZIONI
 - (c) PARETE MOBILE IN TESSUTO FONOASSORBENTE CON FORATURA PER GIOCO VISIVO

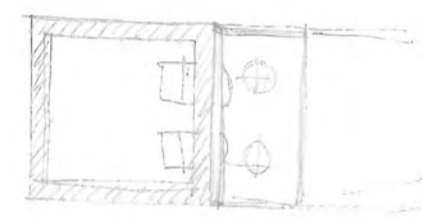
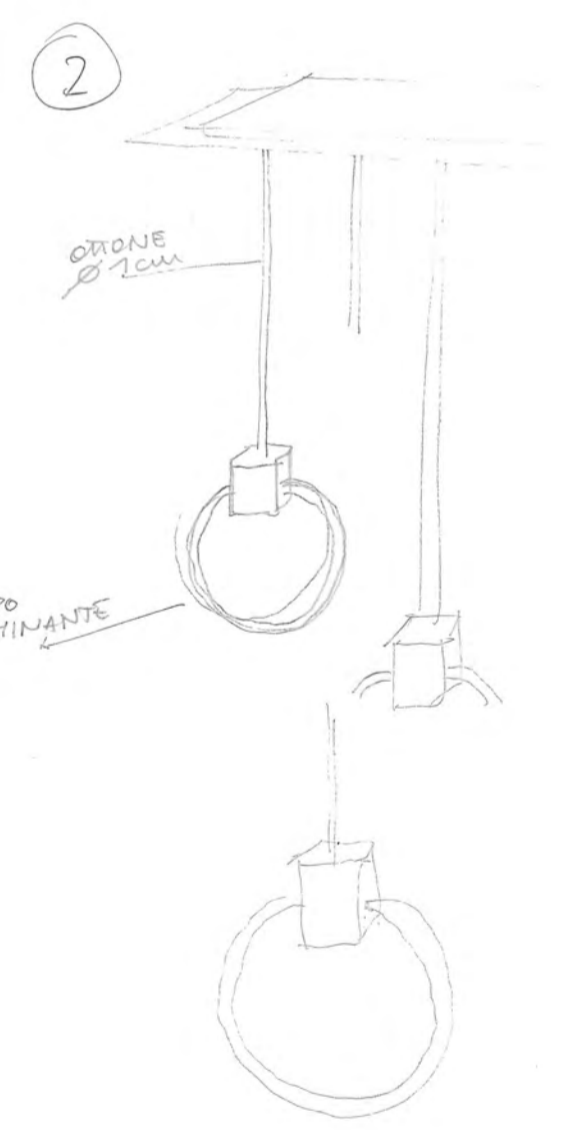
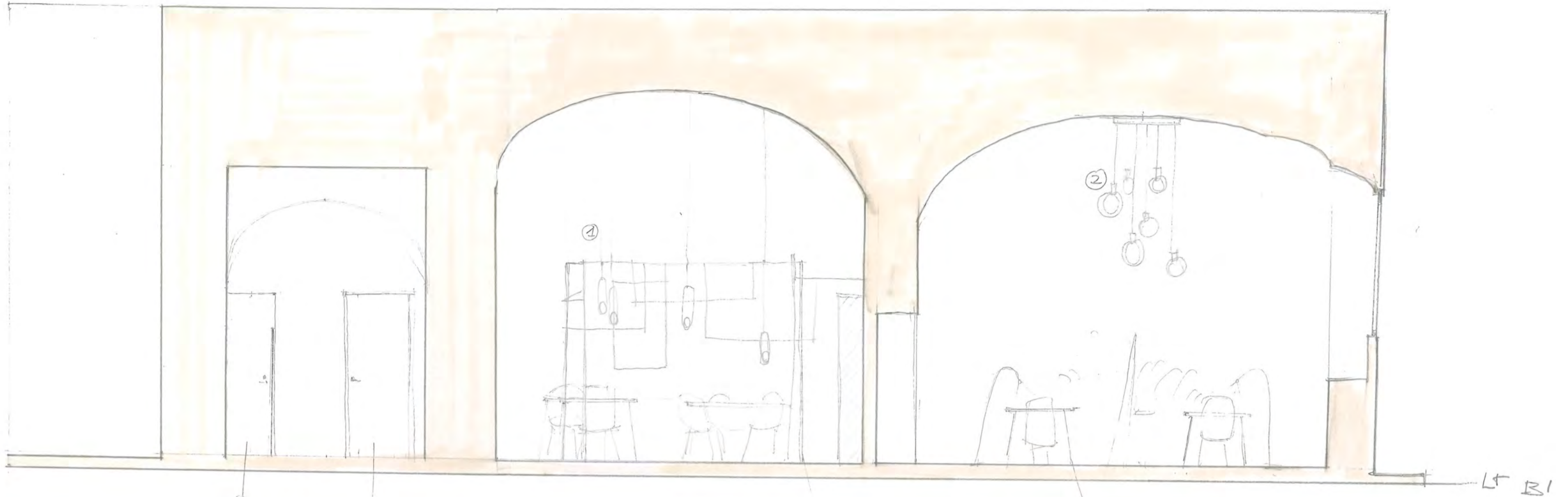
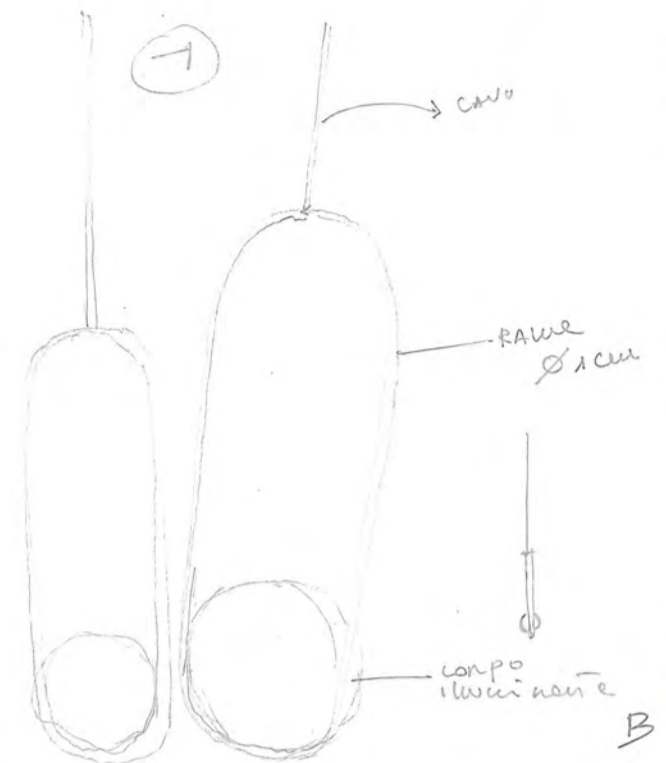


- DETTOLIZIONI
- COSTRUZIONI
- PARETI VETRATE

(c) PARETE MOBILE IN TESSUTO FONOASSORBENTE CON FORATURA PER GIOCO VISIVO

RISTORANTE
 "ESPERIENZIALE" TAV 2

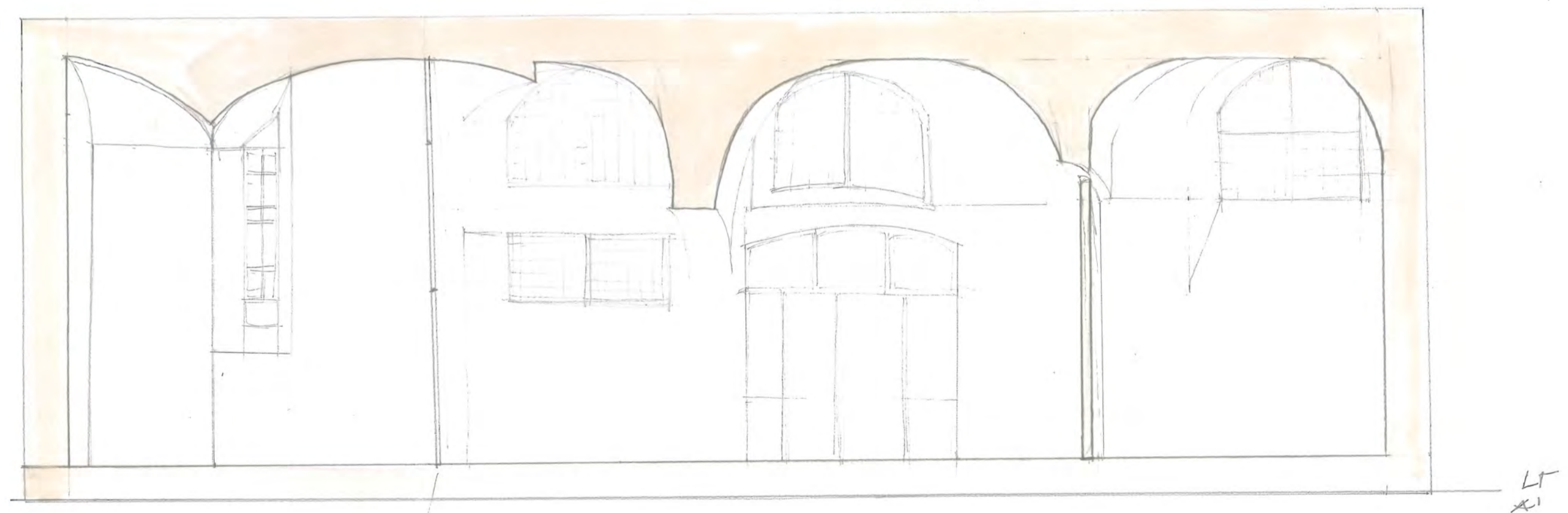
ILLUMINAZIONE



① ACCESO SPECIALE
 ② TRAVETTI A SEZIONE QUADRATA 4x4 CM
 NODI CON PIASTRE A L

③ TAVOLO componibile

④ PARETE fono ASSORBENTE PER MIGLIORARE Acustica



VETRATA SALA PROPANZIANA DESFILL